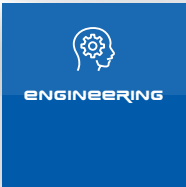
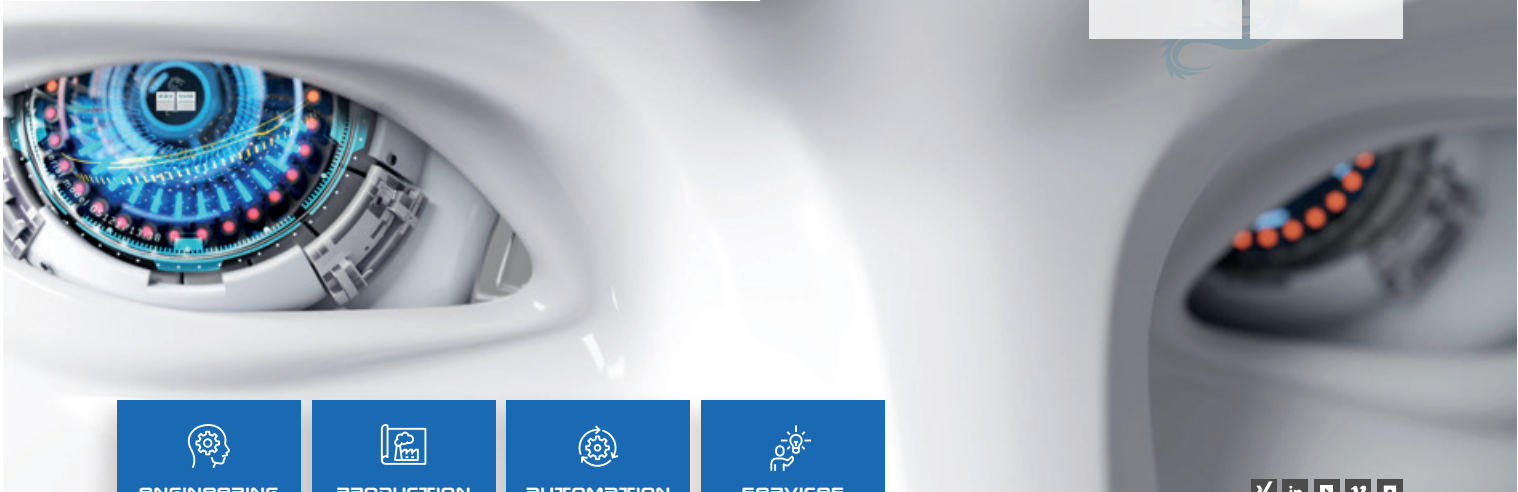


KNOWLEDGE FOR PERFECT SOLUTIONS



30 YEARS
1989 / 2019

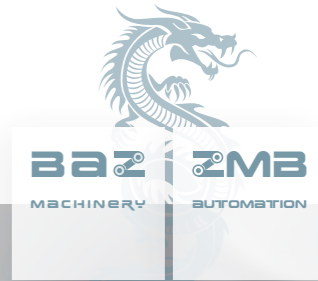
COMPANY

Die ZMB Automation GmbH wurde 1989 gegründet und feiert im Jahr 2019 ihr 30-jähriges Jubiläum. Im Bereich Sondermaschinenbau verfügen wir über ein enormes Know-how, von der Konstruktion über die Planung bis hin zur Fertigung, der Montage und der Automation.

Wir sind Ihr Ansprechpartner, wenn es um individuelle und anspruchsvolle Anwendungen geht. Namhafte Kunden aus aller Welt sprechen für unsere Fachkompetenz und unsere Qualität.

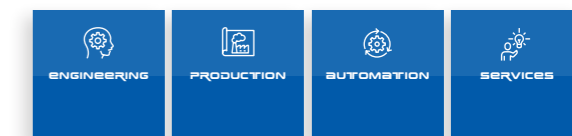
Mit unserem Unternehmen, der BAZ Kunshan in China, bieten wir die effiziente Bearbeitung von Kundenwünschen und die Produktion von hochpräzisen Teilen und Modulen, selbstverständlich nach deutschem Industriestandard. Setzen auch Sie auf unsere 30-jährige Erfahrung und unsere individuellen Lösungen.

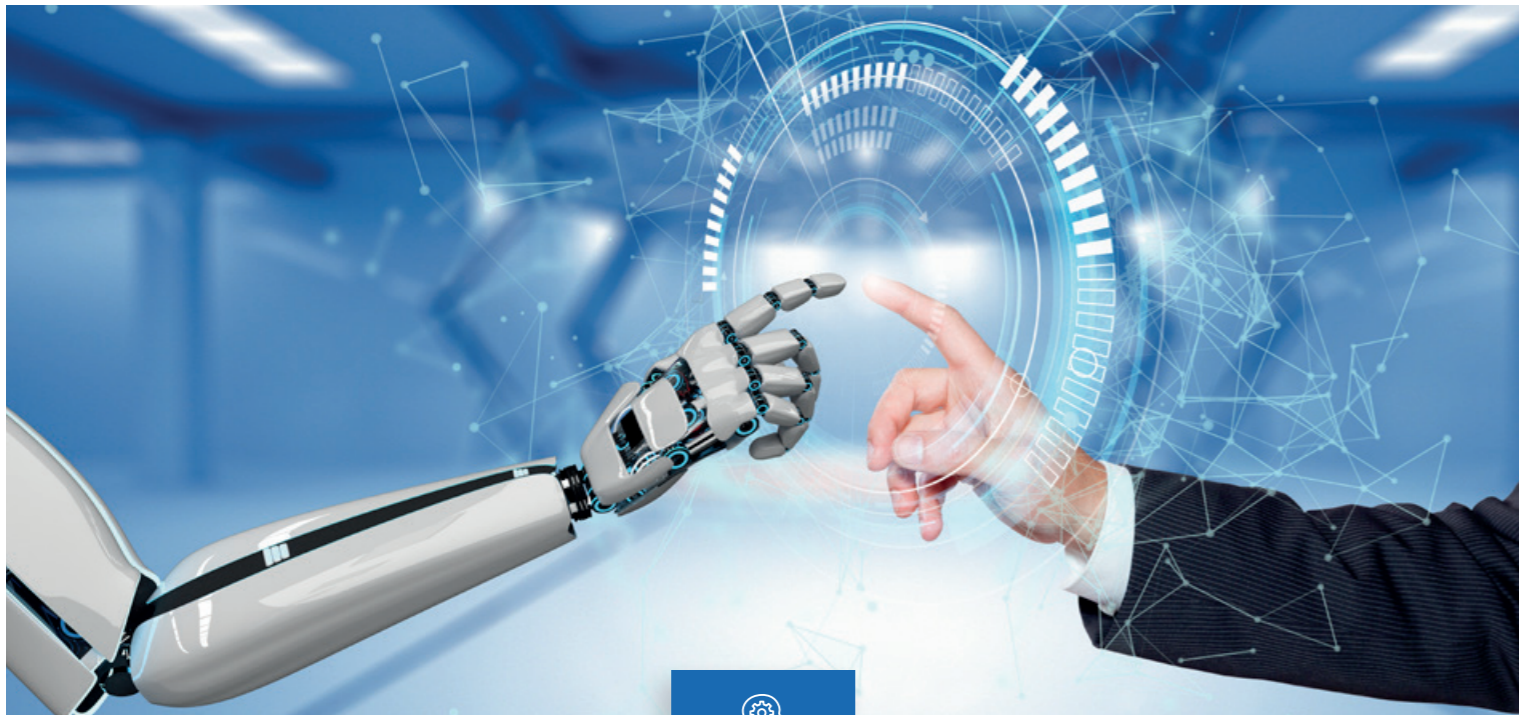
Wir beraten Sie gerne.



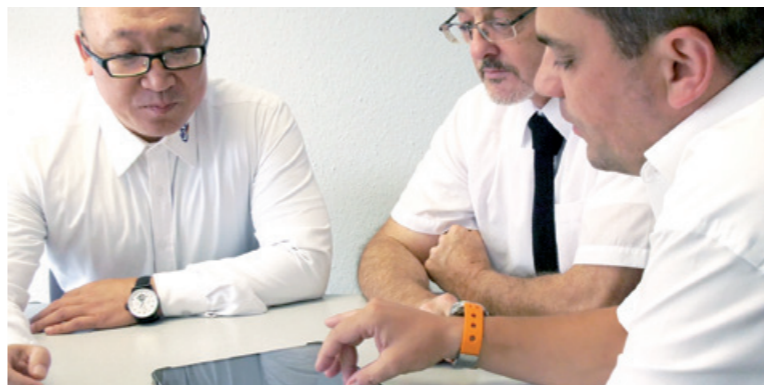
30 YEARS
1989 / 2019

- / MONTAGEANLAGEN
- / ROBOTER-AUTOMATION
- / LECKTEST-MASCHINEN
- / VOLLAUTOMATISCHE SCHRAUBSTATIONEN
- / UMBAU, OPTIMIERUNG UND ERWEITERUNG EXISTIERENDER ANLAGEN UND MONTAGEZELLEN
- / ENTWICKLUNG VON KOMPLETTSYSTEMEN FÜR ALLE INDUSTRIEN UND BRANCHEN





ENGINEERING



ENGINEERING

Wir konstruieren, automatisieren und realisieren Maschinen und Sondermaschinen von der Idee bis zur einsatzbereiten Anlage.

Von der Uision über die Konzepterstellung, die Konstruktion, die Planung, die Fertigung, bis hin zur Projektleitung. Selbstverständlich inklusive der Vormontage, sowie der Installation und Inbetriebnahme vor Ort, einige Anwendungsbeispiele nachstehend

- / Mobile Großlüfter für Feuerwehren
- / Helium- Leckagetestmaschinen für Stoßdämpfersysteme
- / Montagelinien für PKW Getriebe (Gehäuse, Lager, Differential, etc.)
- / Montagelinien für Axialkolbenpumpen und –Motoren für hydraulische Systeme
- / Getriebeprüfstände für Radsatzgetriebe für die Bahnindustrie (Drehmoment, Schwingungen, Temperatur)
- / Maschinen für die vollautomatische Montage von Tripodengelenken
- / Montageanlagen für Elektroantriebseinheiten der Vorder- und Hinterachse (E-Motor und Getriebe) mit automatischer Schraubenzuführung und Verschraubung
- / Greifer und Ablagetische für das Handling von Batterien bzw. Batteriezellen für die Elektromobilität von Morgen
- / Anhänger und Regalsysteme für Logistiklösungen, E-Shooter Wägen mit SUMA und VBO Regalen, bedient durch ein FTS

PRODUCTION

Unsere Produktion in Deutschland und China arbeitet mit hocheffizienten Dreh-, Fräs- und Schleifmaschinen. Alle Fertigungsschritte finden ausschließlich in unseren Werken statt.

Unsere Produktion von hochpräzisen Teilen und Modulen sowie die effiziente Bearbeitung von Kundenanfragen sind Ihr Vorteil. Auch erweiterte Anforderungen und die besondere Betreuung Ihrer Produkte sind für uns ein wichtiger Baustein.

Beim technischen Service setzen wir auf die Optimierung Ihrer Produktionsprozesse, von alternativen Rohmaterialien, Änderungen der Oberflächenbehandlung bis hin zu Zeichnungsänderungen etc.

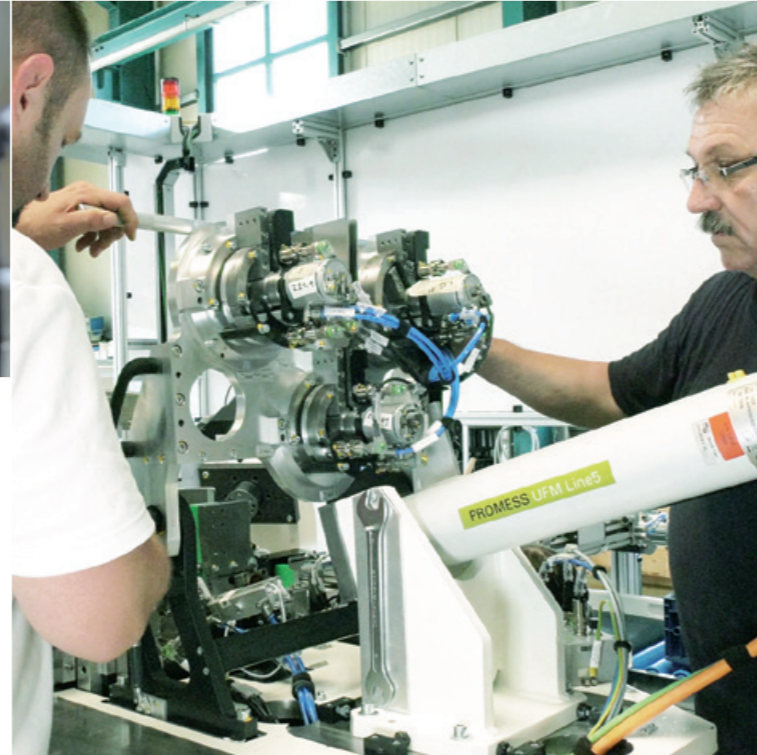
Wir achten auf höchste Präzision und halten uns an die höchsten Qualitätsstandards nach deutschem Industriestandard wie Deutsche Zeichnungs-Normen und den DIN-Normen.



BAZ | **ZMB**
MACHINERY | AUTOMATION



PRODUCTION



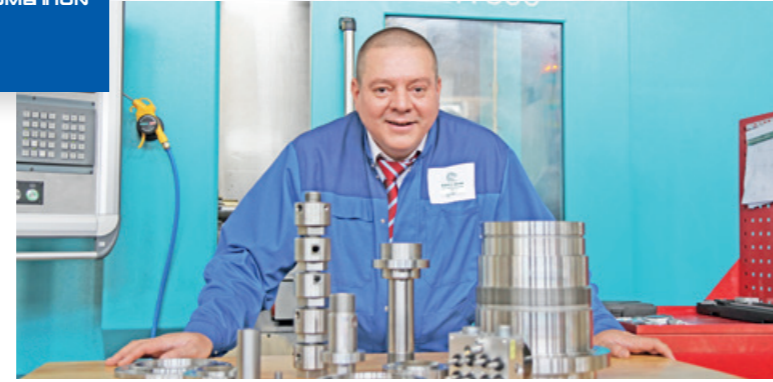


AUTOMATION

Wir leben INDUSTRIE 4.0 und automatisieren Ihre Anlagen und Maschinen zu hocheffizienten Einrichtungen, die Ihre Wünsche hinsichtlich Taktzeit, technische Verfügbarkeit und OEE erfüllen.

Wir entwickeln für Sie individuelle Lösungen von der Idee bis zum Konzept. Wir konstruieren Ihre Projekte oder Produkte in 3D mit Solid Works CAD Systemen und erstellen die notwendigen Fertigungsunterlagen.

Von der Vision bis zur funktionalen Automation sind wir Ihr Ansprechpartner.



SERVICES

Nach der erfolgreichen Auslieferung und der Inbetriebnahme stehen wir Ihnen mit unserem After-Sales-Service mit Rat und Tat zur Verfügung.

Wir schulen Ihr Personal im Umgang mit unseren Anlagen, von der Technik bis zur Wartung und sind selbstverständlich bei anfallenden Fragen oder technischen Problemen rund um die Uhr für Sie erreichbar.

Aufgrund unserer eigenen Fertigung sind wir in der Lage, extrem zeitnah Ersatzteile zu liefern und eine vorbeugende Instandhaltung zu gewährleisten.



NAMHAFTE KUNDEN SETZEN AUF UNS

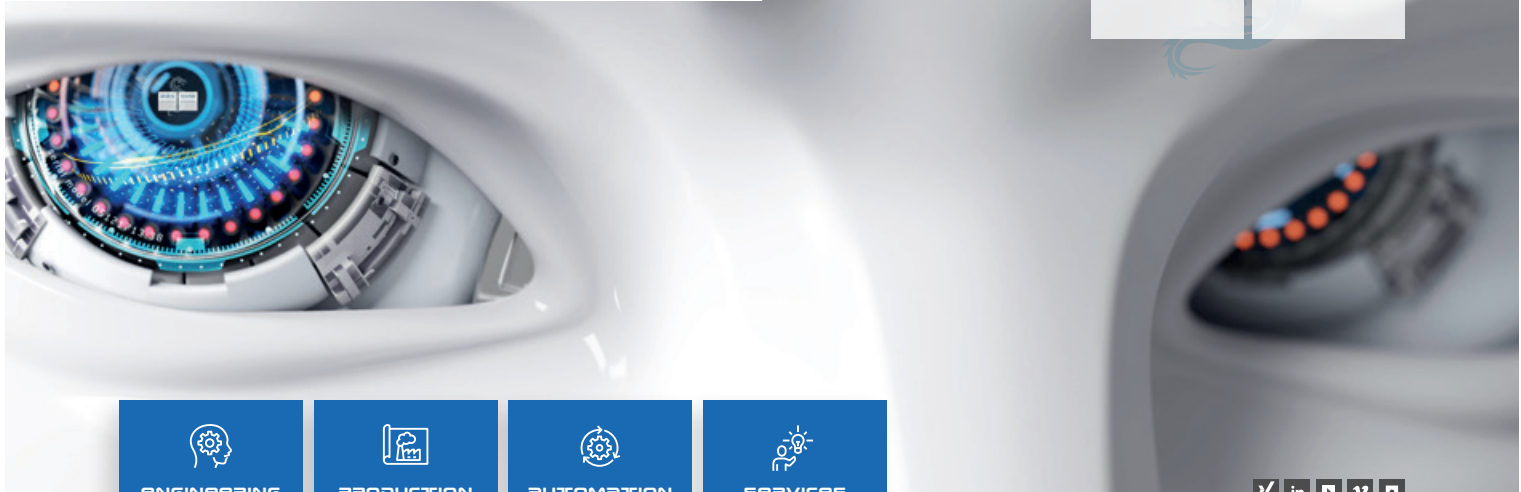
ABB / AMPHENOL / AUDI / BAUCH / BERGER / BIG / BMW / BOSCH REXROTH / BSH / CONTINENTAL / DAIMLER / EISMANN GROUP / FKM CHINA GECHTER / GETRAG / HÄHL / HAMBURGER SANITARY HARTING / HAWE HYDRAULIK / HEIDELBERGER DRUCK / INA / KAMPF / KERN / KFM KINGDOM / KGM KRONES / KIENER / KOSTAL / KUKA SYSTEMS / KARL MAIER / LABCOM / MAHLE / MAN / MILACRON / MUBER / OPEL PORSCHE / PREH / SCHERZINGER PUMP TECHNOLOGY / SCHMID / SKZ STIWA GROUP / STURM / TRUMPF / TYCO / UAF / UW VOLLMER / ZF / ZOLLNER...

WANN DÜRFEN WIR SIE BEGRÜSSEN?

KNOWLEDGE FOR PERFECT SOLUTIONS



BAZ | **ZMB**
MACHINERY | AUTOMATION



ENGINEERING



PRODUCTION



AUTOMATION



SERVICES



30 YEARS
1989 / 2019

ZMB AUTOMATION GMBH

Am Bahndamm 23
89168 Niederstotzingen
Deutschland

Phone +49 (0) 73 25 . 96 08-0

Fax +49 (0) 73 25 . 96 08-32

info@zmb-nst.de

BAZ MACHINERY KUNSHAN CO., LTD.

Plant No.4 Hengguanjing Road, 508
ZhangPu Town,
215321 Kunshan
PR China.

Phone +86 512 5727 5000

Fax +86 512 5727 5001

info@baz-tech.com

machinery-and-automation.com